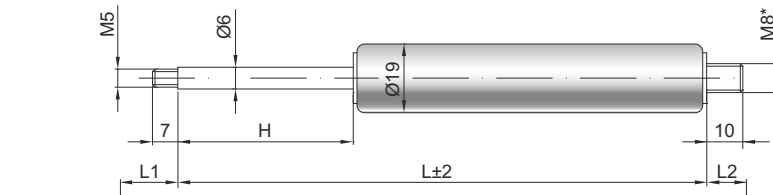


## Gasdruckfeder G 06-19

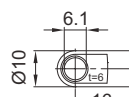
<b>Ausschubkraft F1</b>	40 - 400 Newton
<b>Progression</b>	17 %
<b>Kolbenstange</b>	Ø 6 mm, Stahl hartverchromt
<b>Druckrohr</b>	Ø 19 mm, Stahl schwarz lackiert
<b>Anschlüsse</b>	Stahl blau verzinkt

GZ 10



GZ 10

AU 16



### Details

#### Standardhöhe H (mm)

20, 30, 40, 50, 60, 70, 80, 100, 110,  
120, 140, 150, 160, 170, 180, 190, 200,  
220, 250, 300

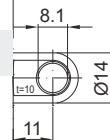
#### Standardlänge GL

$L = 2 \times H + 55$   
 $GL = L + L1 + L2$

#### Extras

Querventil  
Fettkammer  
Ventil  
Schutzrohr  
schwimmender Kolben  
Dichtsystem  
Niedertemperaturausführung  
Hochtemperaturausführung  
Reibelement

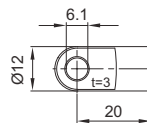
\*Gewindebodenstück wahlweise mit  
M5 oder M8



AB 11

Nur am Zylinder möglich

AS 20



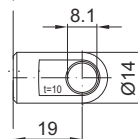
#### Standardlänge GL

$L = 2 \times H + 55$   
 $GL = L + L1 + L2$

#### Extras

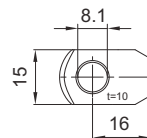
Querventil  
Fettkammer  
Ventil  
Schutzrohr  
schwimmender Kolben  
Dichtsystem  
Niedertemperaturausführung  
Hochtemperaturausführung  
Reibelement

\*Gewindebodenstück wahlweise mit  
M5 oder M8



AU 19

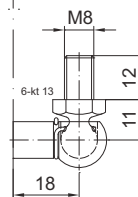
AR 16



#### Extras

Querventil  
Fettkammer  
Ventil  
Schutzrohr  
schwimmender Kolben  
Dichtsystem  
Niedertemperaturausführung  
Hochtemperaturausführung  
Reibelement

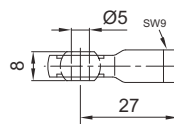
\*Gewindebodenstück wahlweise mit  
M5 oder M8



WG 18

bis max. 800 N

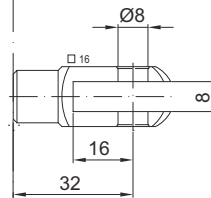
AG 27



#### Extras

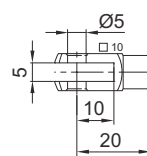
Querventil  
Fettkammer  
Ventil  
Schutzrohr  
schwimmender Kolben  
Dichtsystem  
Niedertemperaturausführung  
Hochtemperaturausführung  
Reibelement

\*Gewindebodenstück wahlweise mit  
M5 oder M8



GA 32

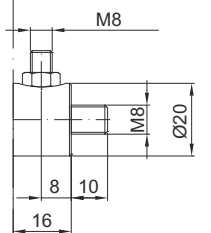
GA 20



#### Extras

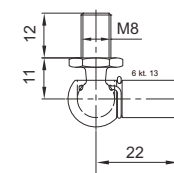
Querventil  
Fettkammer  
Ventil  
Schutzrohr  
schwimmender Kolben  
Dichtsystem  
Niedertemperaturausführung  
Hochtemperaturausführung  
Reibelement

\*Gewindebodenstück wahlweise mit  
M5 oder M8



QV GZ

WX 22



#### Extras

Querventil  
Fettkammer  
Ventil  
Schutzrohr  
schwimmender Kolben  
Dichtsystem  
Niedertemperaturausführung  
Hochtemperaturausführung  
Reibelement

\*Gewindebodenstück wahlweise mit  
M5 oder M8

## Gasdruckfeder G 08-19

<b>Ausschubkraft F1</b>	50 - 700 Newton
<b>Progression</b>	30 %
<b>Kolbenstange</b>	Ø 8 mm, Stahl hartverchromt
<b>Druckrohr</b>	Ø 19 mm, Stahl schwarz lackiert
<b>Anschlüsse</b>	Stahl blau verzinkt

